

МІНІСТЕРСТВО ВНУТРІШНІХ СПРАВ
ХАРКІВСЬКИЙ НАУКОВО-ДОСЛІДНИЙ
ЕКСПЕРТНО-КРИМІНАЛІСТИЧНИЙ ЦЕНТР
вул. Ковтуна 32, м. Харків, 61036, тел. (057) 721-15-90
expert_center_01@ukr.net

ВИСНОВОК ЕКСПЕРТНОГО ДОСЛІДЖЕННЯ

09.11.2021

м. Харків

№ЕД-19/121-21/23153-ХЗ

До сектору досліджень зброї відділу криміналістичних видів досліджень Харківського НДЕКЦ МВС 19.10.2021 від Швецова Олега Олександровича надійшла заява від 19.10.2021 про призначення криміналістичного дослідження телескопічної палиці бренду «Nextorch», моделі «N15 L Wal», виробництва Китаю.

Проведення експертного дослідження доручено старшому судовому експерту сектору досліджень зброї відділу криміналістичних видів досліджень Харківського НДЕКЦ МВС Троценку Андрію Миколайовичу, який має вищу юридичну освіту, кваліфікацію судового експерта з правом проведення експертиз за експертною спеціальністю 3.3. "Дослідження холодної зброї" (свідоцтво № 15604 від 22.09.2017, видане ЕКК МВС 22.09.2017, підтвержене ЕКК МВС 13.02.2019), стаж експертної роботи з 2016 року.

На дослідження надано:

1. Телескопічна палиця.

Під час дослідження необхідно встановити:

1. Чи відноситься наданий на дослідження предмет до холодної зброї або виробу господарського-побутового призначення ?

Під час проведення експертного дослідження використовувалися такі методичні та інформаційні джерела:

1. Методика криміналістичного дослідження холодної зброї та конструктивно схожих з нею виробів /Затверджена рішенням розширеного засідання секції НКМР Мін'юсту України з проблем трасології та судової балістики із залученням членів Координаційної ради з питань судової експертизи. Протокол № 22 від 10.04.2009./ – К., 2009.– 70 с.
2. А. И. Устинов "Холодное оружие и бытовые ножи", Москва, 1978/ стр.50 рис. 166.

Судовий експерт

А.М. Троценко

Аре 1

ДОСЛІДЖЕННЯ

Об'єкт дослідження наданий для проведення дослідження ініціатором без упаковки.

Дослідження (порядок, способи і умови проведення) виконане відповідно до вимог Методики [1], далі в тексті приведені лише найбільш значущі характеристики наданого предмета, результати проведених випробувань та висновки.

1. Встановлення розмірно-конструкційних характеристик виробу.

Наданий на дослідження металевий предмет складається з трьох складових (телескопічних) елементів та механізму фіксації (див. зображення 1,2).



Зображення 1,2. Витягнутий з пакунку об'єкт у складеному та розкладеному стані.

Довжина телескопічної палиці у складеному положенні складає 191 мм, у розкладеному положенні – 401 мм. Загальна маса – 205 г, маса ударної частини (2 висувні секції) – 75 г. Складові елементи телескопічної палиці мають лакофарбові покриття чорного кольору.

З похідного (складеного) положення палиця переводиться в бойове (розкладене) положення різким махом руки, із включенням механізму фіксації висувних елементів. Складання палиці здійснюється натисканням на торцеву частину руків'я у які є ліхтар.

Трубчасте руків'я з виточками довжиною 221 мм виготовлено з металу «сірого» кольору, що не притягується магнітом (вірогідно, алюмінієвий сплав). Діаметр руків'я в середній частині складає 22 мм.

Судовий експерт

А.М. Троценко

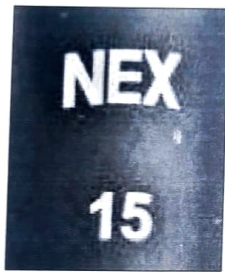
Середня висувна трубчата секція довжиною 84 мм та діаметром 16 мм виготовлена з металу «сірого» кольору, що не притягується магнітом (вірогідно, алюмінієвий сплав).

Найменша висувна трубчата секція довжиною 108 мм та діаметром 11,5 мм виготовлена з металу «сірого» кольору, що притягується магнітом (вірогідно сталевий сплав). В торцеву частину даної секції вкручений «ребристий» металевий наконечник з сферичною кулькою діаметром 14 мм, завдовжки 15 мм.

Механізм фіксації висувних елементів цанговий, з керуючим штоком у рукоятці.

На руків'ї виробу мають наступні маркувальні позначення (див. зображення 3):

- «NEX» – фірма-виробник (бренд «Nextorch», КНР);
- «15» – номер моделі;



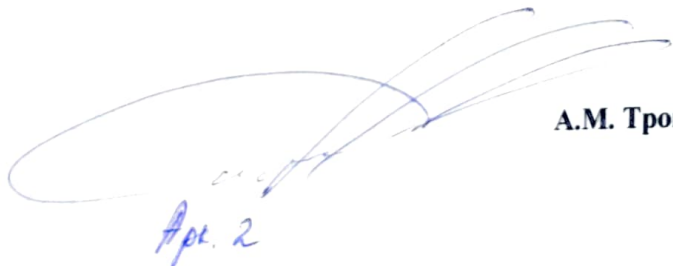
Зображення 3. Маркувальні позначення на руків'ї.

Характер виконання досліджуваної телескопічної палиці свідчить про промисловий спосіб її виготовлення.

2. Аналіз цільової призначеності виробу. Встановлення групової належності предмета та відповідності загальним техніко-криміналістичним вимогам до холодної зброї.

В ході порівняльного аналізу форми, розмірів та конструкції досліджуваного виробу із відповідними характеристиками зразків холодної ударно-дробильної зброї та предметів господарсько-побутового призначення, наданих в спеціальній криміналістичній, довідковій літературі, відповідних каталогах, офіційних Інтернет-сайтах фірм-виробників та ін., а також з числа інформаційно-довідкової колекції сектору досліджень зброї ВКВД Харківського НДЕКЦ встановлено схожість порівнюваних розмірно-конструкційних характеристик наданого предмета з аналогічними параметричними даними (по загальній конструкції, основним конструктивним

Судовий експерт



А.М. Троценко

ознакам, формі та розмірам частин та деталей предмета) телескопічних палиць бренду «Nextorch» моделі «№15 L Wal» виробництва КНР, що відносяться до індивідуальних пристроїв самозахисту (див. зображення 4).



Зображення 4. Інтернет-джерело порівняльного зразку.

<https://atlantmarket.com.ua/teleskopichna-palitsya-nextorch-nex-wal-flashlight-n15/>

3. Визначення достатності уражуючих властивостей виробу.

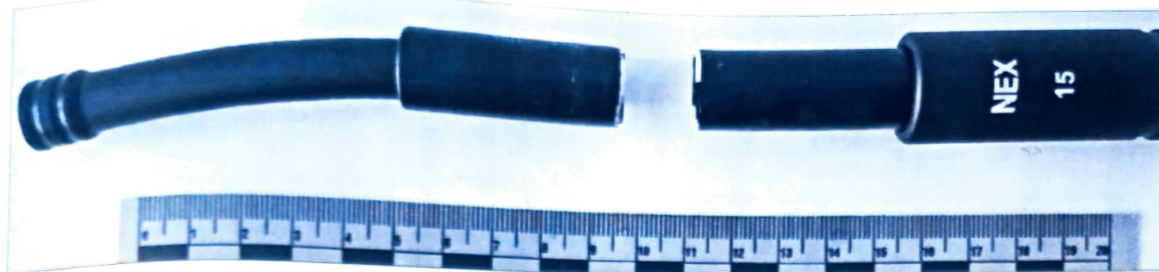
З метою визначення міцності (див. Методика [1]) всієї конструкції представленого предмета, а також для вирішення питань про придатність його для нанесення ударів і можливості нанесення ним пошкоджень, про зручність та безпеку утримання його при цьому в руці, проводилися експертні експерименти:

1) Досліджувальний предмет утримувався в руці в похідному (складеному) положенні після чого переводився в бойове (розкладне) положення різким махом руки. В результаті 10 різких потужних махів телескопічна палиця приводилася в бойове(розкладне) положення на повну конструкційну довжину, роз'єднання телескопічних елементів не виникало.

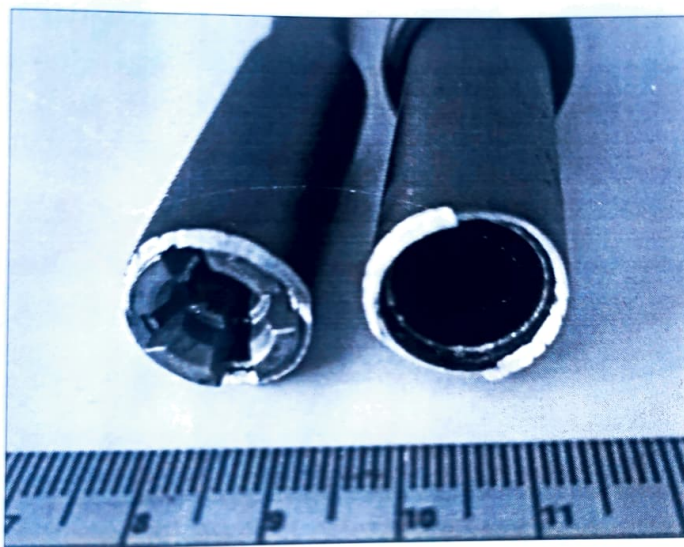
2) Досліджуваним предметом завдалися удари в суху соснову дошку товщиною до 50 мм з максимальною величиною замаху та максимальним мускульним зусиллям. Під час нанесення 5-го удару у середній секції виник розлом навпіл (в конструктивно найслабкішому місці – внутрішній виточці під фіксуючі елементи цанги), що свідчить про недостатню міцність всієї конструкції в цілому (див. зображення 5,6).

Судовий експерт

А.М. Троценко



Зображення 5. Остаточна деформація після експертних експериментів.



Зображення 6. Вузол розлому середньої секції (діаметром – 16 мм).

4. Оцінка результатів випробувань. Встановлення сукупності криміналістичних ознак наданого виробу.

Результати проведеного дослідження та експерименту свідчать про те, що предмет не має необхідну міцність і можливість неодноразового ураження цілі.

Таким чином, в ході дослідження встановлено, що наданий на дослідження виріб є 3-секційною металевою телескопічною палицею виробництва «Nextorch» (КНР) моделі «№15 L Wal», та не відноситься до категорії холодної ударно-дробильної зброї через слабку міцність конструкції в цілому.

Під час проведення досліджень застосовувалися штангенциркуль (сертифікат калібрування № 03/2104К від 01.04.2021), металева лінійка

Судовий експерт

А.М. Троценко

Арс 3

вимірювальна «ЛІ-500» №237671 (сертифікат калібрування № 03/2132К від 01.04.2021), ваги електронні «Sartorius EA-15-DCE-L» (свідоцтво про перевірку № 04/0241 від 16.03.2021), постійний магніт.

Зображення фіксувалися з використанням цифрової фотокамери «Canon PowerShot A3100IS».

ВИСНОВКИ

1. Надана на дослідження 3-секційна металева телескопічна палиця виробництва фірми «NexTorch» (КНР), моделі «N15 L Wal» не відноситься до категорії холодної ударно-дробильної зброї через слабку міцність конструкції в цілому.

Судовий експерт



А.М. Троценко

Всього прошнуровано,
пронумеровано і скріплено
печаткою
3
аркушів.

Всього прошито,
пронумеровано та
скріплено печаткою
3 (три) аркуша
ПРИВАТНИЙ НОТАРІУС

Місто Харків

Одинадцять листопада дві тисячі двадцять першого року.

Я, Котлярова О.М., приватний нотаріус Харківського міського нотаріального округу, засвідчую вірність цієї копії з оригіналу документа; в останньому підчисток, дописок, закреслених слів, незастережених виправлень або інших особливостей не виявлено.

Зареєстровано в реєстрі № ____
Приватний нотаріус:

Ольга КОТЛЯРОВА