

МІНІСТЕРСТВО ВНУТРІШНІХ СПРАВ  
ХАРКІВСЬКИЙ НАУКОВО-ДОСЛІДНИЙ  
ЕКСПЕРТНО-КРИМІНАЛІСТИЧНИЙ ЦЕНТР  
вул. Ковтуна 32, м. Харків, 61036, тел. (057) 721-15-90  
expert\_center\_01@ukr.net

**ВИСНОВОК ЕКСПЕРТНОГО ДОСЛІДЖЕННЯ**

05.11.2021

м. Харків

№ЕД-19/121-21/23145-ХЗ

До сектору досліджень зброї відділу криміналістичних видів досліджень Харківського НДЕКЦ МВС 19.10.2021 від Швецова Олега Олександровича надійшла заява від 19.10.2021 про призначення криміналістичного дослідження телескопічної палиці бренду «Nextorch», моделі «N18 L Wal», виробництва Китаю.

Проведення експертного дослідження доручено старшому судовому експерту сектору досліджень зброї відділу криміналістичних видів досліджень Харківського НДЕКЦ МВС Троценку Андрію Миколайовичу, який має вищу юридичну освіту, кваліфікацію судового експерта з правом проведення експертиз за експертною спеціальністю 3.3. "Дослідження холодної зброї" (свідоцтво № 15604 від 22.09.2017, видане ЕКК МВС 22.09.2017, підтверджене ЕКК МВС 13.02.2019), стаж експертної роботи з 2016 року.

**На дослідження надано:**

1. Телескопічна палиця.

**Під час дослідження необхідно встановити:**

1. Чи відноситься наданий на дослідження предмет до холодної зброї або виробу господарського-побутового призначення ?

**Під час проведення експертного дослідження використовувалися такі методичні та інформаційні джерела:**

1. Методика криміналістичного дослідження холодної зброї та конструктивно схожих з нею виробів /Затверджена рішенням розширеного засідання секції НКМР Мін'юсту України з проблем трасології та судової балістики із залученням членів Координаційної ради з питань судової експертизи. Протокол № 22 від 10.04.2009./ – К., 2009.– 70 с.
2. А. И. Устинов "Холодное оружие и бытовые ножи", Москва, 1978/ стр.50 рис. 166.

Судовий експерт

А.М. Троценко

А.М. 1

## ДОСЛІДЖЕННЯ

Об'єкт дослідження наданий для проведення дослідження ініціатором без упаковки.

Дослідження (порядок, способи і умови проведення) виконане відповідно до вимог Методики [1], далі в тексті приведені лише найбільш значущі характеристики наданого предмета, результати проведених випробувань та висновки.

### 1. Встановлення розмірно-конструкційних характеристик виробу.

Наданий на дослідження металевий предмет складається з трьох складових (телескопічних) елементів та механізму фіксації (див. зображення 1,2).



Зображення 1,2. Витягнутий з пакунку об'єкт у складеному та розкладеному стані.

Довжина телескопічної палиці у складеному положенні складає 265 мм, у розкладеному положенні – 475 мм. Загальна маса – 265 г, маса ударної частини (2 висувні секції) – 120 г. Складові елементи телескопічної палиці мають лакофарбові покриття чорного кольору.

З похідного (складеного) положення палиця переводиться в бойове (розкладене) положення різким махом руки, із включенням механізму фіксації висувних елементів. Складання палиці здійснюється натисканням на торцеву частину руків'я у які є ліхтар.

Трубчате руків'я з виточками довжиною 250 мм виготовлено з металу «сірого» кольору, що не притягується магнітом (вірогідно, алюмінієвий сплав). Діаметр руків'я в середній частині складає 22 мм.

Судовий експерт



А.М. Троценко



Середня висувна трубчата секція довжиною 116 мм та діаметром 16 мм виготовлена з металу «сірого» кольору, що не притягується магнітом (вірогідно, алюмінієвий сплав).

Найменша висувна трубчата секція довжиною 111 мм та діаметром 11,5 мм виготовлена з металу «сірого» кольору, що притягується магнітом (вірогідно сталевий сплав). В торцеву частину даної секції вкручений «ребристий» металевий наконечник з сферичною кулькою діаметром 14 мм, завдовжки 15 мм.

Механізм фіксації висувних елементів цанговий, з керуючим штоком у рукоятці.

На руків'ї виробу мають наступні маркувальні позначення (див. зображення 3):

- «NEX» – фірма-виробник (бренд «Nextorch», КНР);
- «18» – номер моделі;



Зображення 3. Маркувальні позначення на руків'ї.

Характер виконання досліджуваної телескопічної палиці свідчить про промисловий спосіб її виготовлення.

## **2. Аналіз цільової призначеності виробу. Встановлення групової належності предмета та відповідності загальним техніко-криміналістичним вимогам до холодної зброї.**

В ході порівняльного аналізу форми, розмірів та конструкції досліджуваного виробу із відповідними характеристиками зразків холодної ударно-дробильної зброї та предметів господарсько-побутового призначення, наданих в спеціальній криміналістичній, довідковій літературі, відповідних каталогах, офіційних Інтернет-сайтах фірм-виробників та ін., а також з числа інформаційно-довідковій колекції сектору досліджень зброї ВКВД Харківського НДЕКЦ встановлено схожість порівнюваних розмірно-конструкційних характеристик наданого предмета з аналогічними параметричними даними (по загальній конструкції, основним конструктивним ознакам, формі та розмірам частин та деталей предмета) телескопічних палиць

Судовий експерт



*[Handwritten signature]*  
Арс. 2

А.М. Троценко

бренду «Nextorch» моделі «№18 Walker» виробництва КНР, що відносяться до індивідуальних пристроїв самозахисту (див. зображення 4).



Зображення 4. Інтернет-джерело порівняльного зразку.

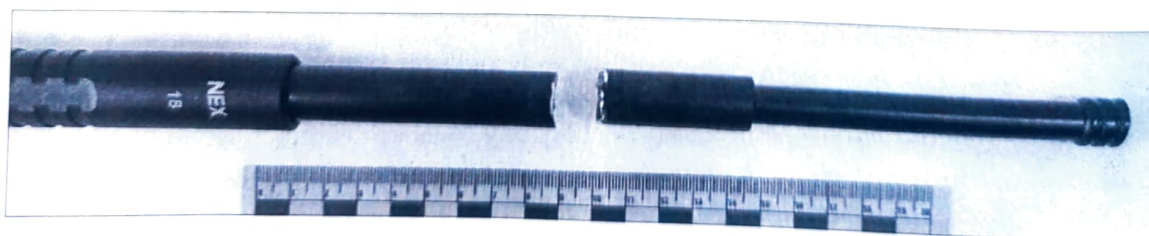
<https://atlantmarket.com.ua/teleskopichna-palitsya-nextorch-nex-wal-flashlight-n15/>

### 3. Визначення достатності уражуючих властивостей виробу.

З метою визначення міцності (див. Методика [1]) всієї конструкції представленого предмета, а також для вирішення питань про придатність його для нанесення ударів і можливості нанесення ним пошкоджень, про зручність та безпеку утримання його при цьому в руці, проводилися експертні експерименти:

1) Досліджувальний предмет утримувався в руці в похідному (складеному) положенні після чого переводився в бойове (розкладне) положення різким махом руки. В результаті 10 різких потужних махів телескопічна палиця приводилася в бойове(розкладне) положення на повну конструкційну довжину, роз'єднання телескопічних елементів не виникало.

2) Досліджуваним предметом завдалися удари в суху соснову дошку товщиною до 50 мм з максимальною величиною замаху та максимальним мускульним зусиллям. Під час нанесення 5-го удару у середній секції виник розлом навпіл (в конструктивно найслабкішому місці – внутрішній виточці під фіксуючі елементи цанги), що свідчить про недостатню міцність всієї конструкції в цілому (див. зображення 5,6).



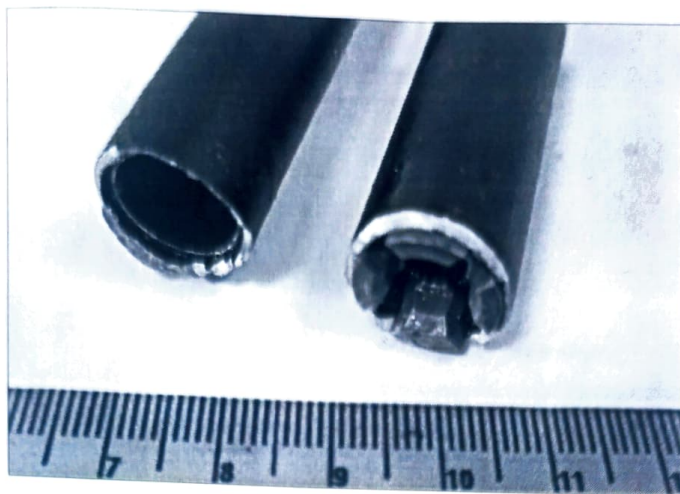
Зображення 5. Остаточна деформація після експертних експериментів.

Судовий експерт



А.М. Троценко





Зображення 6. Вузол розлому середньої секції (діаметром – 16 мм).

#### **4. Оцінка результатів випробувань. Встановлення сукупності криміналістичних ознак наданого виробу.**

Результати проведеного дослідження та експерименту свідчать про те, що предмет не має необхідну міцність і можливість неодноразового ураження цілі.

Таким чином, в ході дослідження встановлено, що наданий на дослідження виріб є 3-секційною металеву телескопічною палицею виробництва «Nextorch» (КНР) моделі «№18 L Walker» та не відноситься до категорії холодної ударно-дробильної зброї через слабку міцність конструкції в цілому.

Під час проведення досліджень застосовувалися штангенциркуль (сертифікат калібрування № 03/2104К від 01.04.2021), металева лінійка вимірювальна «ЛІИ-500» №237671 (сертифікат калібрування № 03/2132К від 01.04.2021), ваги електронні «Sartorius EA-15-DCE-L» (свідоцтво про повірку № 04/0241 від 16.03.2021), постійний магніт.

Зображення фіксувалися з використанням цифрової фотокамери «Canon PowerShot A3100IS».

### **ВИСНОВКИ**

1. Надана на дослідження 3-секційна металева телескопічна палиця виробництва фірми «Nextorch» (КНР), моделі «№18 L Walker» не відноситься до категорії холодної ударно-дробильної зброї через слабку міцність конструкції в цілому.

Судовий експерт



Apr. 3

А.М. Троценко

Всього прошито,  
пронумеровано і скріплено  
печаткою  
3  
аркушів.

Всього прошито,  
пронумеровано та  
скріплено печаткою  
3 (три) аркуша  
ПРИВАТНИЙ НОТАРІУС

Місто Харків

Одинадцяте листопада дві тисячі двадцять першого року.

Я, Котлярова О.М., приватний нотаріус Харківського міського нотаріального округу, засвідчую вірність цієї копії з оригіналу документа; в останньому підчисток, дописок, закреслених слів, незастережених виправлень або інших особливостей не виявлено.

Зареєстровано в реєстрі № \_\_\_\_  
Приватний нотаріус:

Ольга КОТЛЯРОВА